



ETP 108718 WM

Artikel Nr. 2501101700

Material:
Schutzart: IP40

Elektronik-Profil-Gehäuse bestehen aus zwei zusammengesetzten Aluminium-Profilen und werden vorwiegend als Wand- oder Steuergehäuse eingesetzt.

Die Verbindung der Profile mit einem Nut-/ Federsystem und Aluminium-Abschlussdeckel verleihen diesem Gehäuse eine hohe Stabilität.

Führungsnuten im Inneren ermöglichen eine unkomplizierte Montage von Platinen und anderen Komponenten.

Gehäusebefestigung mit Tragschienenadapter (TS 35) möglich.



Wir beraten Sie gern!

MULTI-BOX GmbH

Wallücker Bahndamm 7
D-32278 Kirchlengern
Tel. +49 (0)5223 49107-0

info@multi-box.com
www.multi-box.com

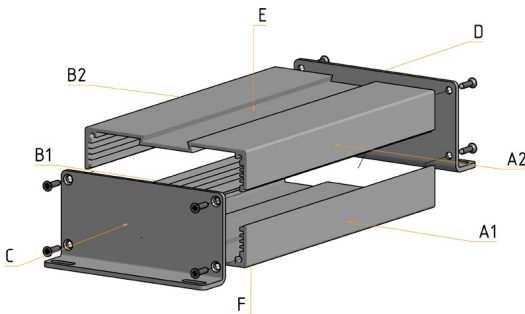
Abmessungen und Gewicht

| | |
|-------------|-----|
| Länge (mm) | 180 |
| Breite (mm) | 105 |
| Höhe (mm) | 87 |

Farbinformationen

| | |
|------------------------|---------|
| Farbbezeichnung Profil | Schwarz |
| RAL-Ton Profil | 9005 |
| Farbbezeichnung Kappen | Schwarz |
| RAL-Ton Kappen | 9005 |





Werkstoffinformationen

| | |
|-------------------------|-------------------------------------|
| Material Profil | Aluminium |
| Material Kappen | Aluminium |
| Material Schrauben | Stahl |
| Silikonfrei | <input checked="" type="checkbox"/> |
| Halogenfrei | <input checked="" type="checkbox"/> |
| UV-Beständig | <input checked="" type="checkbox"/> |
| Oberflächenbeschichtung | Nasslack |

Wir beraten Sie gern!

MULTI-BOX GmbH
 Wallücker Bahndamm 7
 D-32278 Kirchlengern
 Tel. +49 (0)5223 49107-0
 info@multi-box.com
 www.multi-box.com

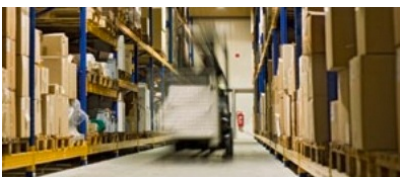
Temperaturbeständigkeit und Anwendungsbereiche

| | |
|------------------------------------|-------------------------------------|
| Dauergebrauchstemperatur max. (°C) | 80 |
| Dauergebrauchstemperatur min. (°C) | -20 |
| Geeignet für den Inneneinsatz | <input checked="" type="checkbox"/> |




Technische Spezifikationen

| | |
|---------------------------|--------------|
| Schutzart IP | 40 |
| Norm der Schutzartprüfung | DIN EN 60529 |








Modifikationen und Service

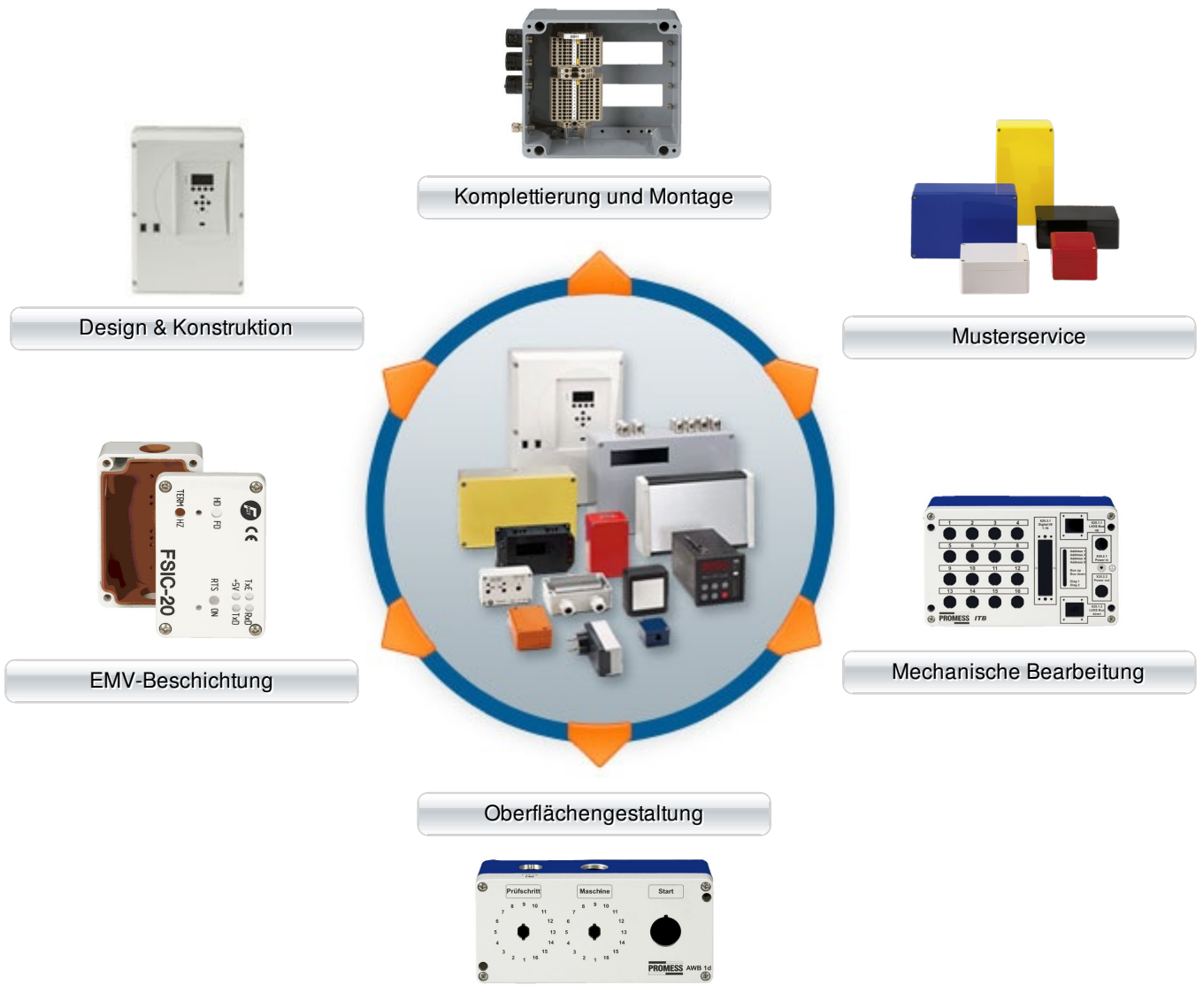
| | |
|----------------------------|---|
| Mechanische Bearbeitung |  |
| Komplettierung und Montage |  |
| Oberflächengestaltung |  |
| Sonderfarben |  |
| Sondermaße |  |

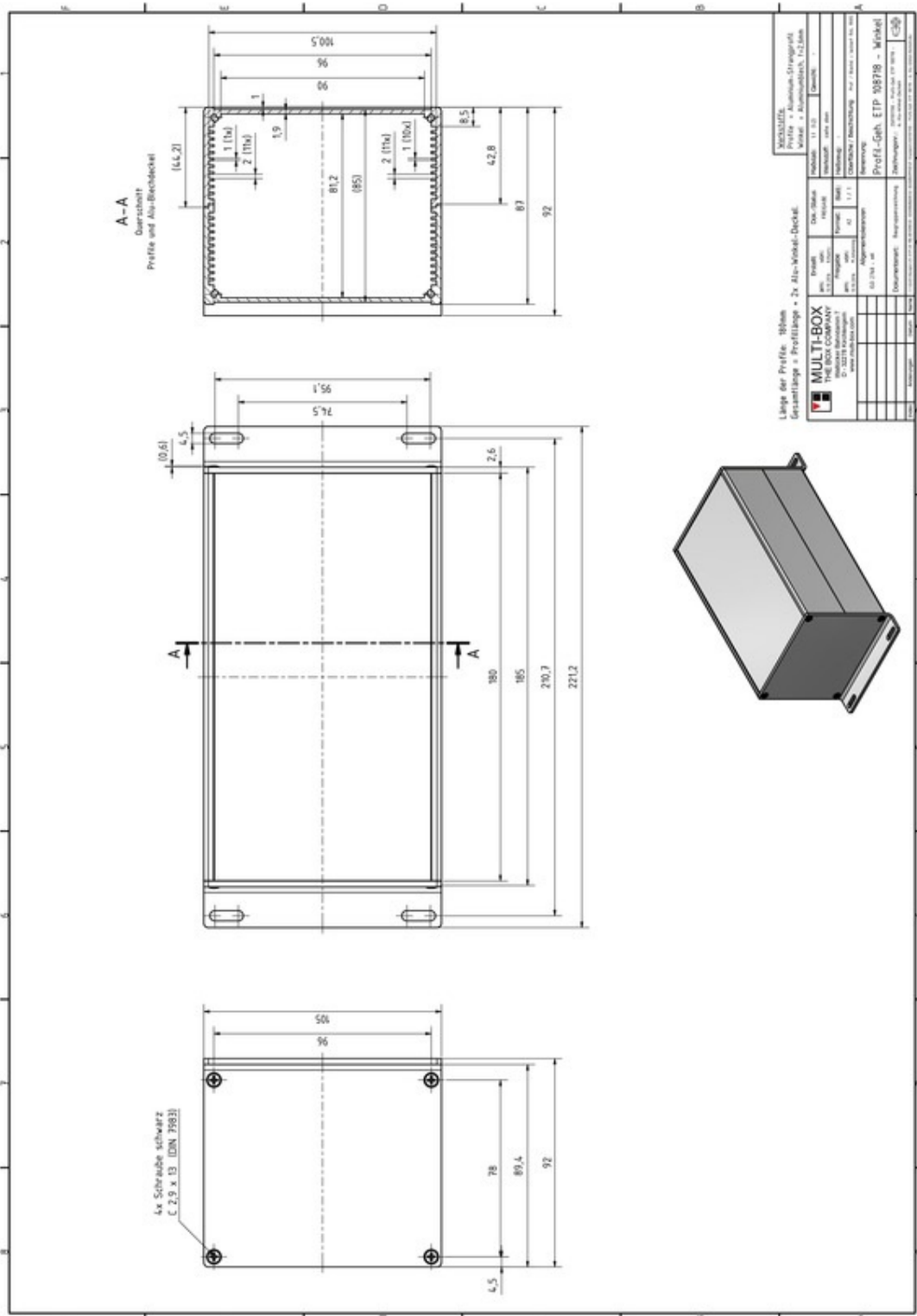
Technische Zeichnungen

| | |
|-----|--|
| PDF |  |
| DXF |  |
| 3D |  |



MULTI-BOX – Kundenspezifische Lösungen aus einer Hand





Unter folgendem Link steht eine höher aufgelöste Version dieser Zeichnung samt 3D Konstruktionsdaten zum Download bereit:
<https://www.multi-box.com/gehaeuse/industrie-gehaeuse/metall-gehaeuse/aluminium-gehaeuse/profil-gehaeuse/elektronik-gehaeuse/etp/etp-108718-wm>