



ETP 108713 WM

Artikel Nr. 2501101600

Material:
Schutzart: IP40

Elektronik-Profil-Gehäuse bestehen aus zwei zusammengesetzten Aluminium-Profilen und werden vorwiegend als Wand- oder Steuergehäuse eingesetzt.

Die Verbindung der Profile mit einem Nut-/ Federsystem und Aluminium-Abschlussdeckel verleihen diesem Gehäuse eine hohe Stabilität.

Führungsnuten im Inneren ermöglichen eine unkomplizierte Montage von Platinen und anderen Komponenten.

Gehäusebefestigung mit Tragschienenadapter (TS 35) möglich.



Wir beraten Sie gern!

MULTI-BOX GmbH

Wallücker Bahndamm 7
D-32278 Kirchlengern
Tel. +49 (0)5223 49107-0

info@multi-box.com
www.multi-box.com

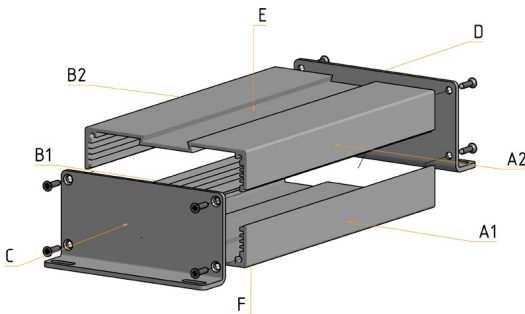
Abmessungen und Gewicht

Länge (mm)	130
Breite (mm)	105
Höhe (mm)	87

Farbinformationen

Farbbezeichnung Profil	Schwarz
RAL-Ton Profil	9005
Farbbezeichnung Kappen	Schwarz
RAL-Ton Kappen	9005





Werkstoffinformationen

Material Profil	Aluminium
Material Kappen	Aluminium
Material Schrauben	Stahl
Silikonfrei	<input checked="" type="checkbox"/>
Halogenfrei	<input checked="" type="checkbox"/>
UV-Beständig	<input checked="" type="checkbox"/>
Oberflächenbeschichtung	Nasslack

Wir beraten Sie gern!

MULTI-BOX GmbH
 Wallücker Bahndamm 7
 D-32278 Kirchlengern
 Tel. +49 (0)5223 49107-0
 info@multi-box.com
 www.multi-box.com

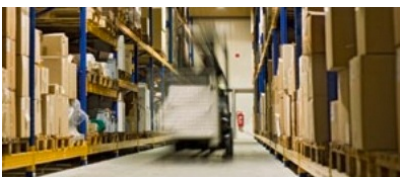
Temperaturbeständigkeit und Anwendungsbereiche

Dauergebrauchstemperatur max. (°C)	80
Dauergebrauchstemperatur min. (°C)	-20
Geeignet für den Inneneinsatz	<input checked="" type="checkbox"/>




Technische Spezifikationen

Schutzart IP	40
Norm der Schutzartprüfung	DIN EN 60529








Modifikationen und Service

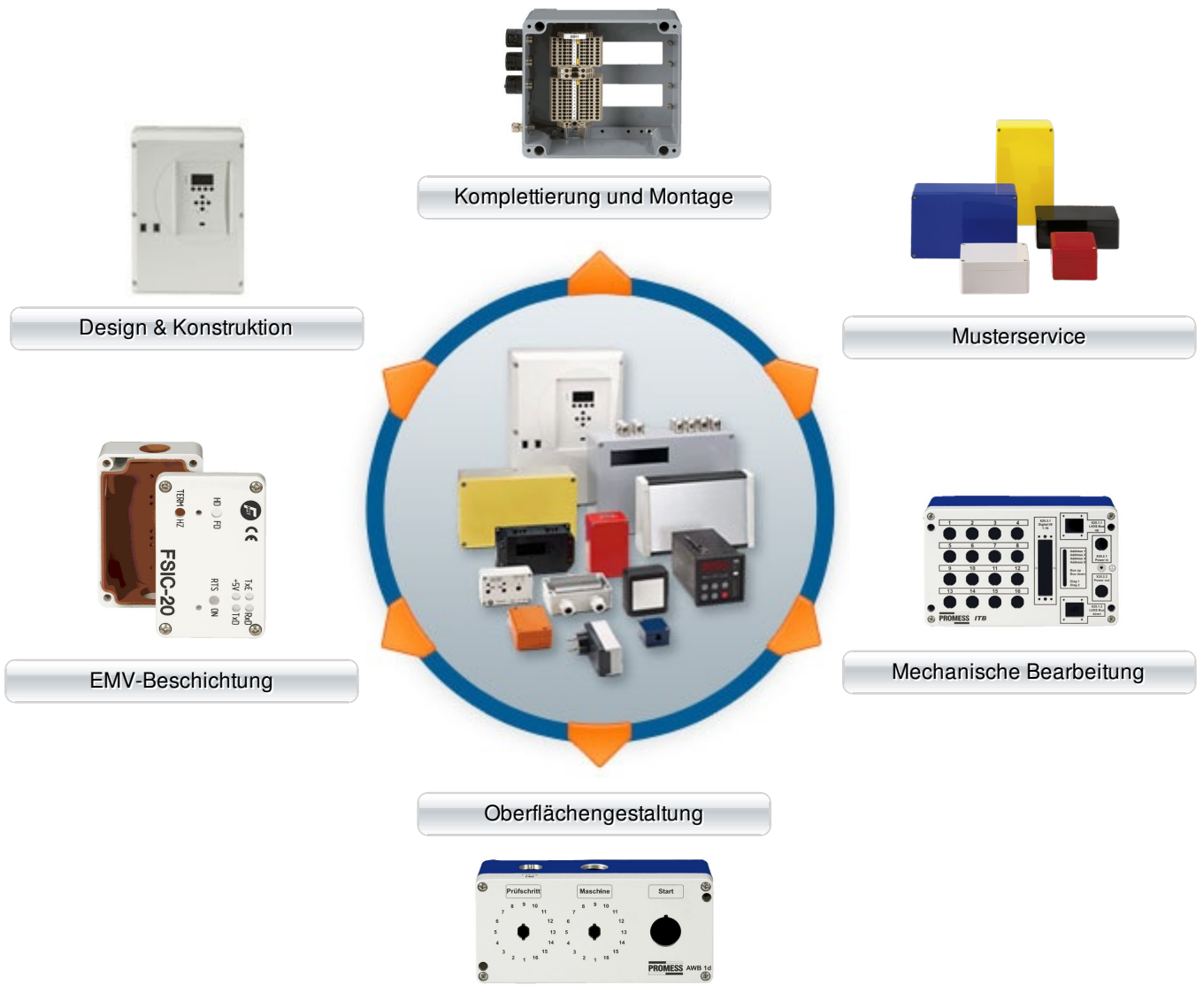
Mechanische Bearbeitung	
Komplettierung und Montage	
Oberflächengestaltung	
Sonderfarben	
Sondermaße	

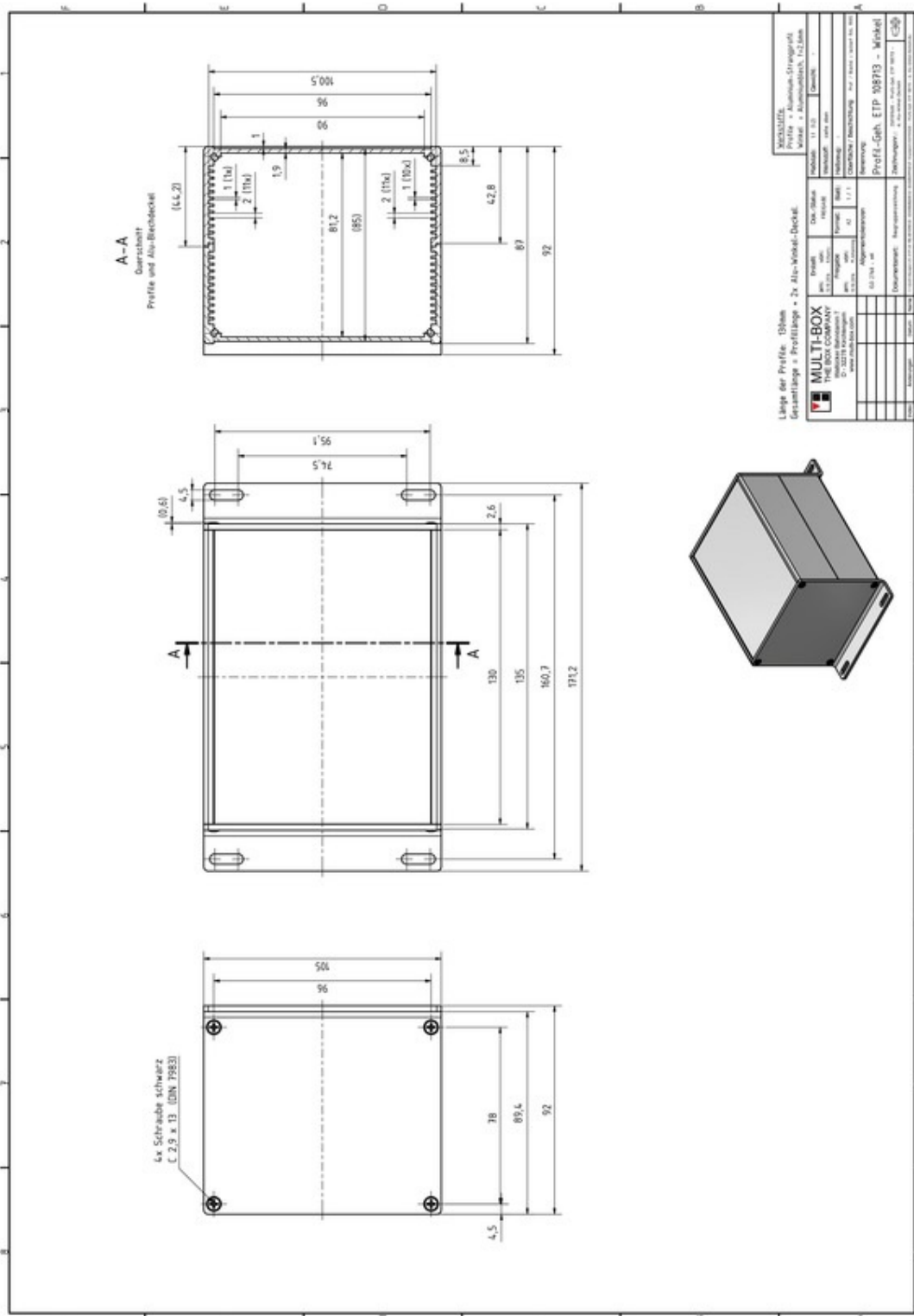
Technische Zeichnungen

PDF	
DXF	
3D	



MULTI-BOX – Kundenspezifische Lösungen aus einer Hand





Unter folgendem Link steht eine höher aufgelöste Version dieser Zeichnung samt 3D Konstruktionsdaten zum Download bereit:
<https://www.multi-box.com/gehaeuse/industrie-gehaeuse/metal-gehaeuse/aluminium-gehaeuse/profil-gehaeuse/elektronik-gehaeuse/etp/etp-108713-wm>