

MBPO 126555 DO CEE

Artikel Nr. 0501101500

Material: Polystyrol

Schutzart: IP20

Die zweiteiligen Elektronik-Gehäuse mit verschiedenen Stecker-Ausführungen aus flammwidrigem und schlagzähem Polystyrol werden häufig für Industrie-Netzteile und Ladegeräte genutzt.

Wahlweise sind die Steckerteile in Schuko, Europastecker, schweizer und französischer Ausführung erhältlich.

Durch Nut- und Federabdichtung wird eine ausgezeichnete Stabilität erreicht und die seitlich geöffneten Unterteile ermöglichen eine schnelle und unkomplizierte Montage von Bauelementen.

In der Standardausführung wird der Deckel von der Unterseite unsichtbar verschraubt. Alternativ ist auch eine Befestigung von der Deckeloberseite möglich.

- ST* = Stecker ohne Erdung
- STE* = Schuko-Stecker
- ST CEE* = Stecker in französischer Ausführung
- ST CH* = Stecker in schweizer Ausführung
- STEURO* = Europa-Stecker
- DO* = Schuko-Steckdose

Wir beraten Sie gern!

MULTI-BOX GmbH

Wallücker Bahndamm 7
D-32278 Kirchlengern
Tel. +49 (0)5223 49107-0

info@multi-box.com
www.multi-box.com



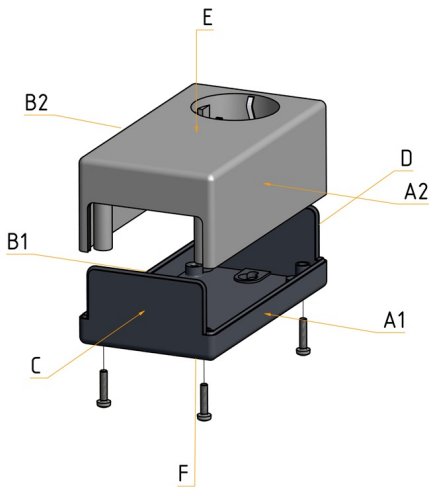
Abmessungen und Gewicht

Länge (mm)	120
Breite (mm)	65
Höhe (mm)	55

Farbinformationen

Farbbezeichnung Deckel	Hellgrau
RAL-Ton Deckel	7035
Farbbezeichnung Unterteil	Dunkelgrau
RAL-Ton Unterteil	7012





Wir beraten Sie gern!

MULTI-BOX GmbH

Wallücker Bahndamm 7
D-32278 Kirchlengern
Tel. +49 (0)5223 49107-0

info@multi-box.com
www.multi-box.com



Werkstoffinformationen

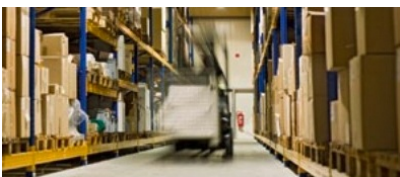
Material Deckel	Polystyrol
Material Unterteil	Polystyrol
Material Schrauben	Stahl
Silikonfrei	<input checked="" type="checkbox"/>
Halogenfrei	<input checked="" type="checkbox"/>
Material UL-Gelistet	<input checked="" type="checkbox"/>

Temperaturbeständigkeit und Anwendungsbereiche

Dauergebrauchstemperatur max. (°C)	60
Dauergebrauchstemperatur min. (°C)	-20
Geeignet für den Inneneinsatz	<input checked="" type="checkbox"/>

Technische Spezifikationen

Schutzart IP	20
Norm der Schutzartprüfung	DIN EN 60529
Flammschutz	V0
UL-Subject	UL 94






Modifikationen und Service

Mechanische Bearbeitung	
Komplettierung und Montage	
Oberflächengestaltung	
Sonderfarben	

Zubehör

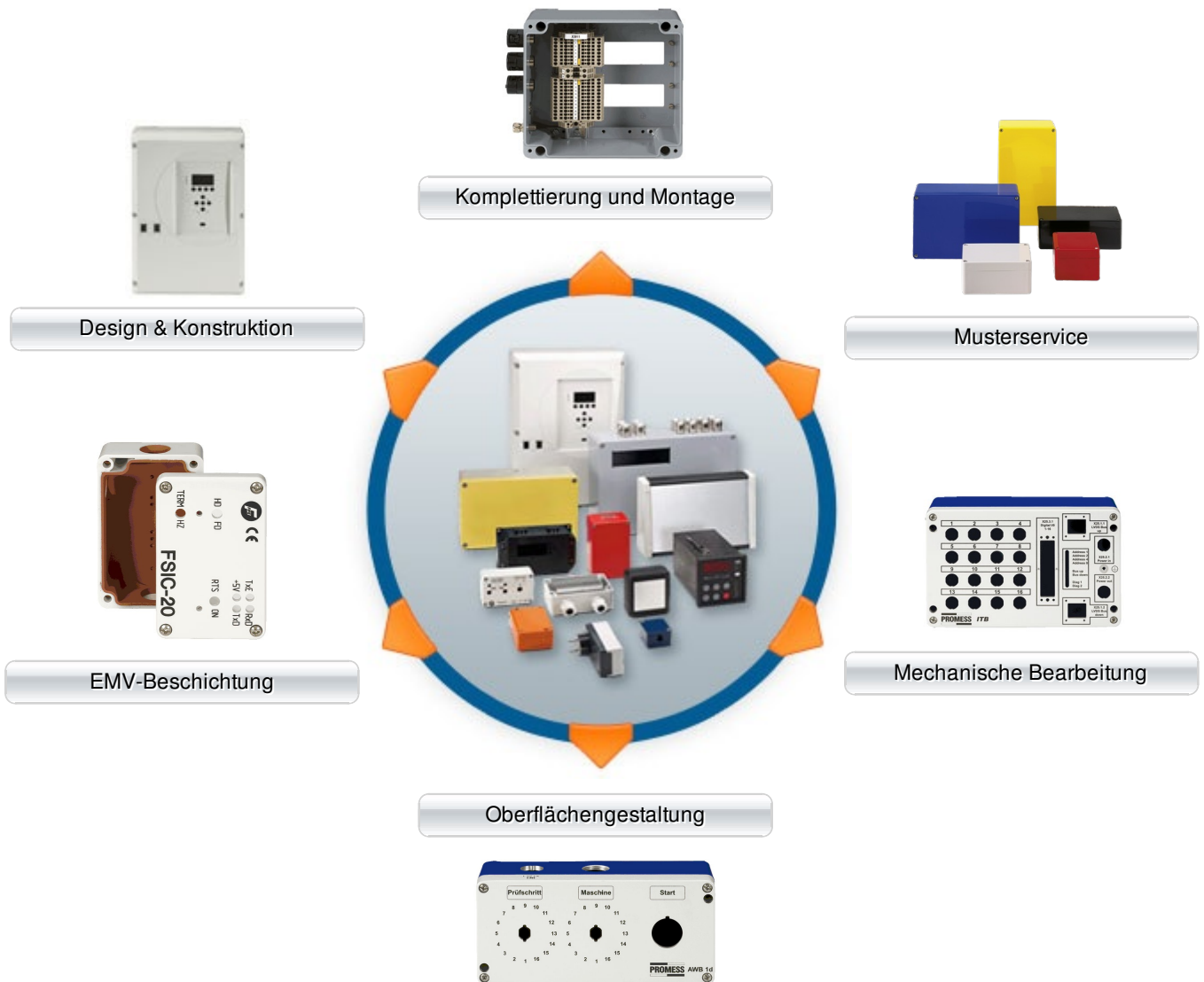
Montagesatz DOB für Deckelschrauben Messing / Stahl
Artikel Nr. 0540100100

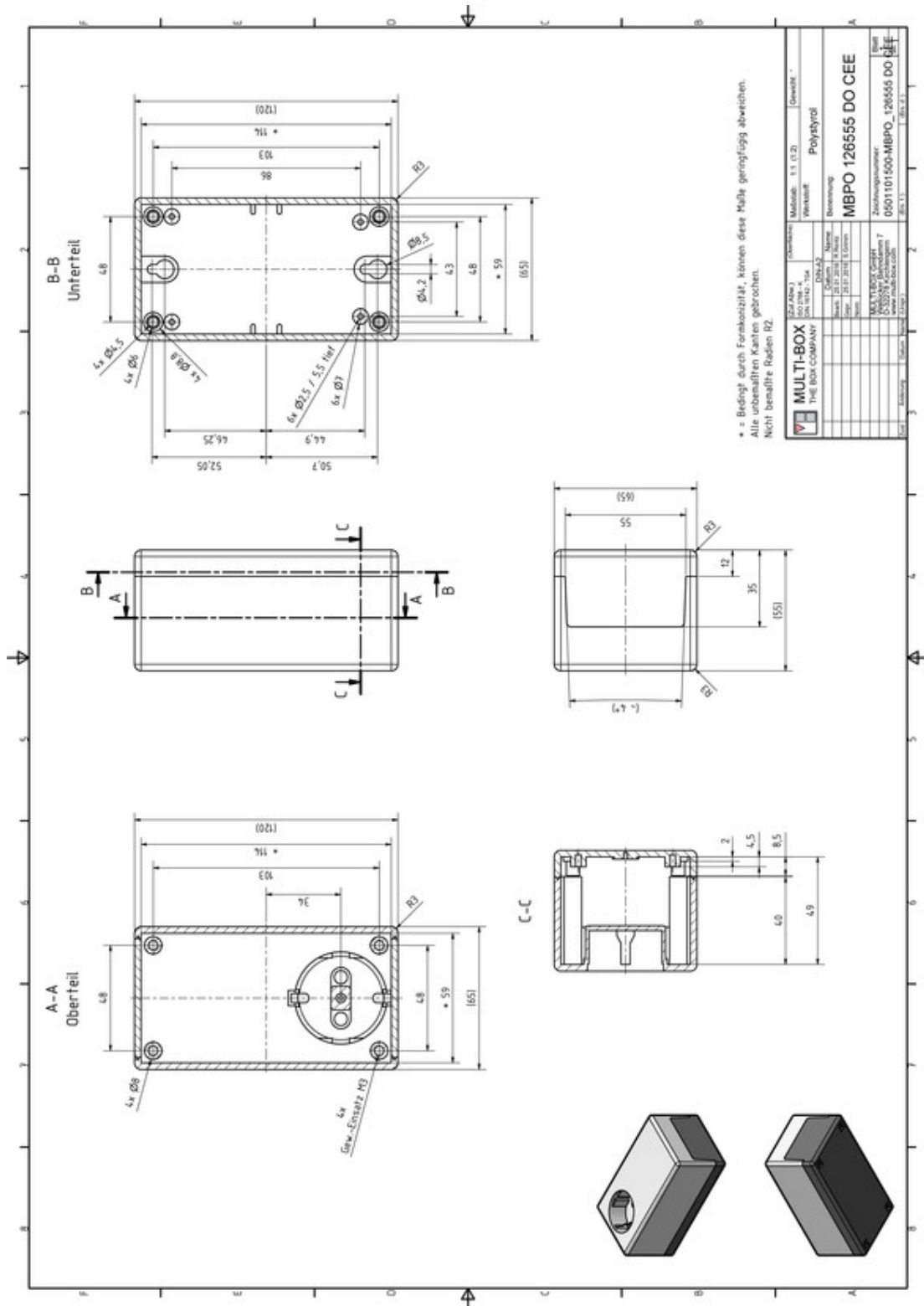
Technische Zeichnungen

PDF	
DXF	
3D	



MULTI-BOX – Kundenspezifische Lösungen aus einer Hand





Unter folgendem Link steht eine höher aufgelöste Version dieser Zeichnung samt 3D Konstruktionsdaten zum Download bereit:

<http://www.multi-box.com/gehaeuse/industrie-gehaeuse/kunststoff-gehaeuse/polystyrol-gehaeuse/elektronik-stecker-gehaeuse/mbpo-st/mbpo-126555-do-cee>